



Keski-Pohjanmaan hyvinvointialue

Hoitaa, palvelee ja pelastaa



RRP-Keski-Pohjanmaa

RRF-Keski-Pohjanmaa –hankkeen ohjausryhmän kokous
27.9.2022

PILARI 4: SOSIAALI- JA TERVEYDENHUOLLON PALVELUJEN SAATAVUUDEN VAHVISTAMINEN JA KUSTANNUSVAIKUTTAVUUDEN LISÄÄMINEN 2022

Investointi 1: Edistetään hoitotakuun toteutumista (ml. mielenterv.palvelut) sekä puretaan koronavirustilanteen aiheuttamaa sos.- ja terveydenhuollon hoito-, kuntoutus- ja palveluelkaa 950 000 €

- *Heikossa ja haavoittuvassa asemassa olevat asiakas- ja potilasryhmät
- *Suun terveydenhuolto
- *9-12 digihoitopolun käyttöönotto
- *Hoidon ja palvelun suunnitelmallisuus
- *Mielenterveys- ja päihdepalvelut
- *Muutosvalmennuksen jatkaminen
- *Etäasioinnin toimintamalli
- *Perhekeskuspalvelut
- *Monialainen asiakasohjaus

Investointi 2: Edistetään hoitotakuun toteutumista vahvistamalla ennaltaehkäisyä ja ongelmien varhaista tunnistamista 100 000 €

- *Kuraattoritoiminnan organisointi ja integrointi
- *Hyte-digitaalinen palvelutarjotin
- *Matalan kynnyksen ryhmätoiminta

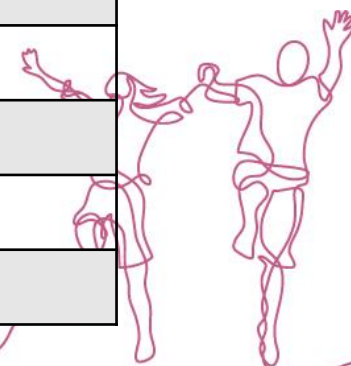
Investointi 3: Vahvistetaan sosiaali- ja terveydenhuollon kustannusvaikuttavuutta tukevaa tietopohjaa ja vaikuttavuusperusteista ohjausta 0 €

Investointi 4: Otetaan käyttöön hoitotakuuta edistävät palvelumuotoillut digitaaliset innovaatiot 254 000 €,

- *Monialaisen asiakasohjauksen digi-työvälineet
- *Henkilöstön digityöpöytä
- *Toiminnanohjausjärjestelmän hankinta ja laajentaminen
- *Henkilöstön digituki

Hankkeen vastuuhlot, kustannuspaikka ja kohdenumerot määritelty 1/2

Kustannuspaikka	Kohde	Kohde	Asiatarkastaja	Hyväksyjä	Vastuuhenkilö/varahenkilö
INVESTOINTI 1					
1126	12572	Heikossa ja haavoittuvassa asemassa olevat asiakas- ja potilasryhmät	Tiina Rahkonen	Eija Kellokoski-Kari	Satu Marjakangas
1126	12573	Suun terveydenhuolto	Tiina Rahkonen	Eija Kellokoski-Kari	Martti Lilja
1126	12574	Mielenterveys- ja päihdepalvelut	Tiina Rahkonen	Eija Kellokoski-Kari	Markus Heikell
1126	12575	Perhekeskuspalvelut	Tiina Rahkonen	Eija Kellokoski-Kari	Minna Lönnbäck
1126	12576	Etäasioinnin toimintamalli	Tiina Rahkonen	Eija Kellokoski-Kari	Heidi Luomala
1126	12576	9-12 digihoitopolun käyttöönotto	Tiina Rahkonen	Eija Kellokoski-Kari	Heidi Luomala
1126	12577	Muutosvalmennuksen jatkaminen	Tiina Rahkonen	Eija Kellokoski-Kari	Disa Penttilä
1126	12578	Monialainen asiakasohjaus	Tiina Rahkonen	Eija Kellokoski-Kari	Hanna Saarinen
1126	12579	Hoidon ja palvelun suunnitelmallisuus	Tiina Rahkonen	Eija Kellokoski-Kari	Hanna Saarinen
1126	12580	Hankekoordinaatio, investointi 1	Tiina Rahkonen	Eija Kellokoski-Kari	Eija Kellokoski-Kari

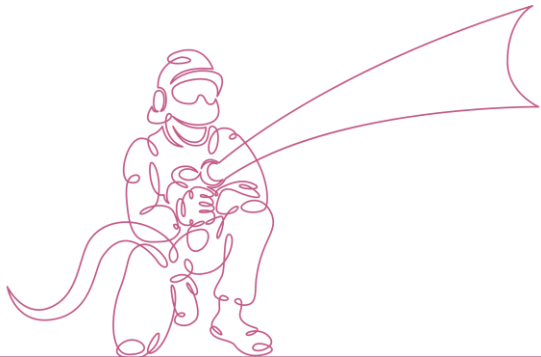


Hankkeen vastuuhlot, kustannuspaikka ja kohdenumerot määritelty 2/2

Kustannuspaikka	Kohde	Kohde	Asiatarkastaja	Hyväksyjä	Vastuuhenkilö/varahenkilö
INVESTOINTI 2					
1126	12581	HYTE-digitaalinen palvelutarjotin	Tiina Rahkonen	Eija Kellokoski-Kari	Henri Nevalainen
1126	12582	Kuraattoritoiminta	Tiina Rahkonen	Eija Kellokoski-Kari	Päivi Häggblom
1126	12583	Matalan kynnyksen ryhmätoiminta	Tiina Rahkonen	Eija Kellokoski-Kari	Marja Paananen
1126	12584	Hankekoordinaatio, investointi 2	Tiina Rahkonen	Eija Kellokoski-Kari	Eija Kellokoski-Kari
INVESTOINTI 3		Avataan vasta vuonna 2023			
INVESTOINTI 4					
1126	12585	Monialaisen asiakasohjauksen digi-työvälineet	Tiina Rahkonen	Eija Kellokoski-Kari	Heidi Luomala
1126	12586	Henkilöstön digityöpöytä	Tiina Rahkonen	Eija Kellokoski-Kari	Heidi Luomala
1126	12587	Toiminnanohjausjärjestelmä	Tiina Rahkonen	Eija Kellokoski-Kari	Markus Heikell; Minna Lönnbäck?
1126	12586	Henkilöstön digituki	Tiina Rahkonen	Eija Kellokoski-Kari	Heidi Luomala
1126	12588	Hankekoordinaatio, investointi 4	Tiina Rahkonen	Eija Kellokoski-Kari	Eija Kellokoski-Kari



Investoinnit, kehittämis-kohteet ja budjetti



INVESTOINTI 1: Edistetään hoitotakuun toteutumista (ml. Mielen-vevyspalvelut) sekä puretaan koronavirustilanteen aiheuttamaa sosiaali- ja terveydenhuollon hoito-, kuntoutus- ja palveluvelkaa	BUDJETTI 2022	HENKILÖSTÖ 2022
Heikossa ja haavoittuvassa asemassa olevat (0,5 hlö x 8 kk)	40 000 €	0,33
Suun terveydenhuolto	240 000 €	0,33
Mielenterveys- ja päihdepalvelut	200 000 €	3,96
Perhekeskuspalvelut	150 000 €	3,87
Monialainen asiakasohjaus	30 000 €	0,67
9-12 digihoitopolun käyttöönotto	90 000 €	1,3
Muutosvalmennuksen jatkaminen	100 000 €	1,65
Hoidon ja palvelun suunnitelmallisuus	30 000 €	0,33
Etäasioinnin toimintamalli	30 000 €	0,33
Hankekoordinaation työpanosta: hankejohtaja (25%) ja -sihteeri (25%)	40 000 €	0,26
Yhteensä henkilötyövuosia	950 000 €	13,03
INVESTOINTI 2: Edistetään hoitotakuun toteutumista vahvistamalla ennaltaehkäisyä ja ongelmien varhaista tunnistamista	BUDJETTI 2022	HENKILÖSTÖ 2022
HYTE:n digitaalisen palvelutarjottimen suunnittelu ja käyttöönotto	15 000 €	0,13
Kuraattoritoiminnan organisointi ja integrointi	30 000 €	0,33
Matalan kynnyksen ryhmätoiminta	25 000 €	0,13
Hankekoordinaation työpanosta: hankekoordinaattori (50%)	30 000 €	0,33
Yhteensä henkilötyövuosia	100 000 €	0,92
INVESTOINTI 4: Otetaan käyttöön hoitotakuuta edistävät palvelumuotoillut digitaaliset innovaatiot	BUDJETTI 2022	HENKILÖSTÖ 2022
Henkilöstön digipöytä	56 000 €	0
Henkilöstön digituki	120 000 €	0,5
Monialaisen asiakasohjauksen digityövälineet	30 000 €	0
Toiminnanohjausjärjestelmä	48 000 €	0,67
Yhteensä henkilötyövuosia	254 000 €	1,17
INVESTOINTIOSIOIDEN HENKILÖTYÖVUODET YHTEENSÄ	1 304 000 €	15,12

Investointi 1: Heikossa ja haavoittuvassa asemassa olevat asiakas- ja potilasryhmät

• Vastuuhenkilö: Satu Marjakangas

Budjetti: 40 000 €

• Henkilöstöresurssi: 0,33 htv

• Keskeiset toimenpiteet:

- ✓ Lähtötilanteen selvittäminen ja analysointi, tunnistetaan ja määritellään heikossa- ja haavoittuvassa asemassa olevat asiakas- ja potilasryhmät, joiden palveluja tarpeen ja valmius kehittää
- ✓ Laaditaan strategisen tason suunnitelma heikossa ja haavoittuvassa asemassa olevien asiakassegmenttien tueksi tiiviissä yhteistyössä sote-uudistuksen ja muiden kehittämishankkeiden kanssa, sisältäen johtamis- ja vastuurakenteet
- ✓ Tehdään palvelukokonaisuuksien kehittämisen osalta yhteistyötä Pohjois-Suomen yhteistoiminta-alueen kanssa. Hyvinvointialueen prosessien määrittely ja yhteistyö yhteistoiminta-alueella ja OT-tasolla. (5-12/2022)
- ✓ Määritellään toimintatapa, miten jatkossa tunnistetaan alueen haavoittuvassa asemassa olevat henkilöt ja heidän hoito-, kuntoutus- tai palveluvelka (5-8/2022). Asetetaan tavoitteet, mihin ko. asiakasryhmän palvelukokonaisuuksilla pyritään (9-11/2022). Määritellään keinot ja mittarit, joilla toimintamalleja aiotaan seurata ja parantaa (11-12/2022).

Investointi 1: Etäasioinnin toimintamalli

- **Vastuhenkilö:** Heidi Luomala
- **Budjetti:** 30 000 €
- **Henkilöstöresurssi:** 0,33 htv
- **Keskeiset toimenpiteet:**
 - ✓ Aiemmin luodun etäasioinnin toimintamallin jalkauttamista ja vahvistamista jatketaan (5-12/2022)



Investointi 1: Suun terveydenhuolto

- **Vastuhenkilö:** Martti Lilja **Budjetti:** 240 000 €
- **Henkilöstöresurssi:** 0,33 htv (kehittämistyön valmistelu ja koordinointi)
- **Keskeiset toimenpiteet:**
 - ✓ Puretaan hoitojonoja ja edistetään hoitotakuun toteutumista
 - ✓ Jonojenpurku toteutetaan vuokratyövoimalla ja tähän toteutettava hankintamenettely
 - ✓ Kehitetään ja toteutetaan kerralla valmiiksi enemmän ja kerralla valmiiksi-periaatetta hoidoissa. Hankitaan vuokratyövoimaa periaatteella kustannus/valmiiksi hoidettu potilas. Saadaan vertailukelpoista dataa oman toiminnan vertailuun, sekä hankitaan kannustimia vuokratyövoimalle tarkoituksenmukaiseen ja tehokkaaseen työhön. Raportoidaan ja arvioidaan jononpurkutoimien vaikuttavuutta.(5-12/2022)

Suun terveydenhuollossa joustavan ajanvarauksen kokeilu tietyille asiakasryhmille (9-12/2022)

Investointi 1: Mielenterveys- ja päihdepalvelut

• Vastuhenkilö: Markus Heikell

Budjetti: 200 000 €

• Henkilöstöresurssi: 3,96 htv

• Keskeiset toimenpiteet:

- ✓ Kehitetään monialaista yhteistyötä ja työnjakoa, asiakkaan/potilaan suunnitelmaa hoidon suunnitelmällisuuden ja jatkuvuuden työvälineenä, monialaista asiakasohjausta, etäkonsultaatioita, sähköisiä asiointi- ja omahoitopalveluja, liikkuvia sekä ryhmämuotoisia palveluja. (5-12/2022)
- ✓ Puretaan hoito-, palvelu- ja kuntoutusvelkaa
- ✓ Mielenterv.palveluissa kehitetään lähetteetöntä hoitoon pääsyä, siihen liittyvää puhelimitse viikon sisällä tapahtuvaa hoidon tarpeen arviointia ja toimintatavan muuttamista osittain jalkautuvaksi (8-12/2022).

Suunnitellaan päihde- ja riippuvuuspalvelujen opioidikorvaushoitoasiakkaiden tarpeisiin vastaava ryhmätoiminta (9-12/2022)

Investointi 1: Perhekeskuspalvelut

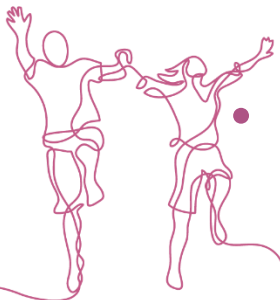
• Vastuhenkilö: Minna Lönnbäck

Budjetti: 150 000 €

• Henkilöstöresurssi: 3,67 htv

• Keskeiset toimenpiteet:

- ✓ Puretaan palveluvelkaa resursoimalla jonojen purkua varten
 - perhekeskuspalvelujen sekä päihde- ja riippuvuuspalvelujen ja aikuissosiaalityön yhteinen työntekijäresurssi. Kehitetään tämän resurssin avulla monialaista palvelutarpeen arviointia.
 - Neuvolatyöhön resursoidaan työntekijä, joka jalkautuu kotiin päin vahvemman tuen tarpeessa olevien asiakkaiden luokse. (5-12/2022) Tässä yhteydessä kehitetään liikkuvaa työtä kotien suuntaan (8-12/2022).
 - Kouluille resursoidaan lisää psyykkariresurssia vastaamaan lasten ja nuorten ahdistuneisuuteen ja koulupoissaolojen ehkäisemiseen.



Investointi 1: 9-12 digihoitopolun käyttöönotto

- **Vastuhenkilö:** Heidi Luomala
- **Henkilöstöresurssi:** 1,3 htv
- **Keskeiset toimenpiteet:**
 - ✓ Jatketaan aiemmin rakenneuudistus-hankkeessa aloitettuja käyttöönottoja ja palvelujen laajentamista Omaolo-palvelun, kansalaisten etäpalvelujen sekä ammattilaisten digitaalisten työvälineiden osalta.
 - ✓ Osallistutaan aktiivisesti kansallisten toimijoiden kehittämistyöhön, mm. DigiFinland Oy, THL.(5-12/2022)

Budjetti: 90 000 €



Investointi 1: Muutosvalmennuksen jatkaminen

- **Vastuhenkilö:** Maria Isokoski
- **Budjetti:** 100 000 €
- **Henkilöstöresurssi:** 1, 65 htv
- **Keskeiset toimenpiteet:**
 - ✓ Organisaation toimintatapojen muuttamiseksi itseohjautuvampaan suuntaan, on käynnistetty muissa hankkeissa perustason palvelujen muutosvalmennus. Laajennetaan muutosvalmennus erikoissairaanhoidon painottaen haavoittuvassa ja heikossa asemassa olevien potilaiden palveluja
 - ✓ Rekrytoidaan muutosvalmentajia valmentamaan uusia yksiköitä. (5-12/2022) Heidän työ kohdennetaan niihin yksiköihin, joissa on asiakkaana erityisesti haavoittuvassa asemassa olevia, mm. ikääntyvät, lapset ja nuoret, mielenterveys- ja päihdekuntoutujat, vammaiset, vaikeasti ja parantumattomasti sairaat

Investointi 1: Monialainen asiakasohjaus

- **Vastuuhenkilö:** Hanna Saarinen **Budjetti:** 30 000 €
- **Henkilöstöresurssi:** 0,67 htv
- **Keskeiset toimenpiteet:**
 - ✓ Suunnitellaan organisaatioon geneerinen monialaisen asiakasohjauksen toimintatapa (8-12/2022)



Investointi 1: Hoidon ja palvelun suunnitelmallisuus

- **Vastuhenkilö:** Hanna Saarinen **Budjetti:** 30 000 €
- **Henkilöstöresurssi:** 0,33 htv
- **Keskeiset toimenpiteet:**
 - ✓ Suunnitellaan hoidon ja palvelujen suunnitelmallisuuden ja jatkuvuuden kehittäminen työvälineenä asiakkaan suunnitelma/hoito- ja kuntoutussuunnitelma (5-12/2022)



Investointi 1: Hankejohtaja (25 %) ja hankesihteeri (20 %)

- **Vastuhenkilö:** Eija Kellokoski-Kari **Budjetti:** 40 000 €
- **Henkilöstöresurssi:** 0,46 htv
- **Keskeiset toimenpiteet:**
 - ✓ Hankejohtaja – mm. hankekokonaisuuden johtaminen ja kehittämisen koordinointi
 - ✓ Hankesihteeri – mm. hankkeen kirjanpidon tarkistaminen, maksatushakemusten laatiminen



Investointi 2: Kuraattoritoiminnan organisointi ja integrointi

- Vastuhenkilö: Päivi Häggblom **Budjetti: 30 000 €**
- Henkilöstöresurssi: 0,33 htv
- Keskeiset toimenpiteet:
 - ✓ Organisoidaan ja suunnitellaan hyvinvointialueelle 1.1.2023 lukien siirtyvä koulukuraattoritoiminta hyvinvointialueen järjestettäväksi
 - ✓ Integroidaan em. Palvelu osaksi palvelujärjestelmää, monialaista palveluohjausta ja palvelutarjottimelle (5-12/2022)

Investointi 2: Hyte digitaalinen palvelutarjotin

- Vastuhenkilö: Henri Nevalainen Budjetti: 15 000 €
- Henkilöstöresurssi: 0,13 htv
- Keskeiset toimenpiteet:
 - ✓ Osallistutaan monialaisen palvelukonseptin kansalliseen suunnitteluun ja koordinoidaan alueellista suunnittelua. Kerätään tietoa suunnittelun tueksi.
 - ✓ Suunnitellaan ja valmistellaan monialaisen palvelukonseptin edellyttämää monialaista yhteistyötä ja hankintaa (digitaalinen palvelutarjotin)(8-12/2022).

Investointi 2: Matalan kynnyksen ryhmätoiminta

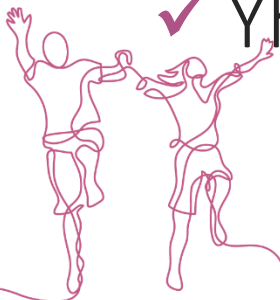
- **Vastuhenkilö:** Marja Paananen **Budjetti:** 25 000 €
- **Henkilöstöresurssi:** 0,13 htv
- **Keskeiset toimenpiteet:**
 - ✓ Otetaan käyttöön ENTER-Elämässä eteenpäin! –hankkeessa sovittu matalan kynnyksen ryhmätoiminnan monitoimijaisen ja monialaisen toteutuksen malli. Sen toteuttamista tuetaan koordinaatio- ja muulla resurssilla. (8-12/2022)



Investointi 2: Hankekoordinaattori

- **Vastuhenkilö:** Eija Kellokoski-Kari
000 €
- **Henkilöstöresurssi:** 0,33 htv
- **Keskeiset toimenpiteet mm.:**
 - ✓ Hankkeen toimintojen koordinointi
 - ✓ Hankkeen kokoavasta raportoinnista vastaaminen
 - ✓ Yhteyshenkilönä toimiminen

Budjetti: 30



Investointi 4: Monialaisen asiakasohjauksen digi-työvälineet

- Vastuhenkilö: Heidi Luomala
- Budjetti: 30 000 €
- Henkilöstöresurssi: 0 htv
- Keskeiset toimenpiteet:
 - ✓ Määritellään ja sovitaan monialaisen asiakasohjauksen toimintamalli (investointi 1) ja kehitetään asiakasohjaukseen, palveluun ja hoitoon liittyviä digipalveluita sekä arvioidaan



Investointi 4: Toiminnanohjausjärjestelmän hankinta ja laajentaminen

• Vastuhenkilö: Markus Heikell

Budjetti: 48 000 €

• Henkilöstöresurssi: 0,67 htv

• Keskeiset toimenpiteet:

- ✓ Kehitetään ja laajennetaan jo mielenterveys- ja päihdepalveluissa käytössä olevan Pirkko-toiminnanohjausjärjestelmän käyttöä potilaiden ja asiakkaiden polkujen kehittämiseksi, sähköisten potilaskyselyiden toteuttamiseksi osana hoitoprosessia sekä potilaskohtaisen hoidon kehittämiseksi (5-12/2022).
- ✓ Tiivistetään hoitoprosesseja ja toteutetaan niitä käypä hoito –suositusten mukaisesti

Valmistellaan lastensuojelun käyttöön PerhePirkko-toiminnan ohjausjärjestelmän hankinta (8-12/2022).

Samalla selvitetään ao. toiminnanohjausjärjestelmän soveltuvuus muihin palveluihin. (8-12/2022).

Investointi 4: Henkilöstön digituki

Budjetti: 120 000 €

- Vastuhenkilö: Heidi Luomala
- Henkilöstöresurssi: 0,5 htv
- Keskeiset toimenpiteet:
 - ✓ Henkilöstön digituen varmistamiseksi ja oikein kohdentamiseksi toteutetaan henkilöstön digi-osaamiskartoitus (5-9/2022).
 - ✓ Kartoituksen pohjalta laaditaan osaamisen kehittämisen suunnitelma sekä määritellään henkilöstöltä jatkossa vaadittavat digi-pätevyydet (9-10/2022). Otetaan suunnitelma käyttöön (11-12/2022).

