



Keski-Pohjanmaan hyvinvointialue

Hoitaa, palvelee ja pelastaa



Tietojen luovuttaminen hyvinvointialueille

2021 sote-uudistukseen päivitetty versio



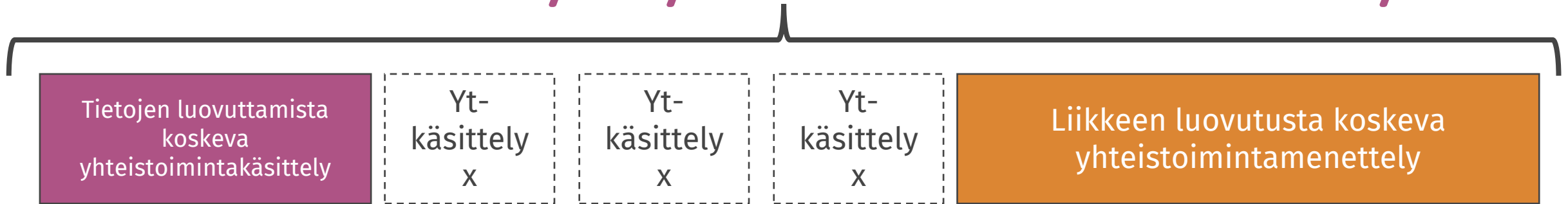
Keski-Pohjanmaan hyvinvointialue

Hoitaa, palvelee ja pelastaa

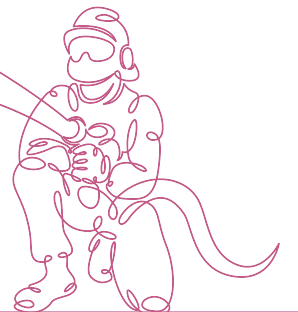


Henkilö- ja palvelussuhdetietojen
luovuttamista koskeva
yhteistoimintakäsittely
Keski-Pohjanmaan hyvinvointialue

Hyvinvointialueiden perustamiseen ja sote-uudistukseen liittyvä yhteistoimintamenettely



- Tällä yhteistoimintakäsittelyllä aloitetaan sote-uudistusta koskeva yhteistoimintamenettely
- Tietojen luovuttamisen yhteistoimintakäsittely ei koske henkilöiden siirtymistä liikkeen luovutuksella hyvinvointialueiden palvelukseen
 - Varsinaista liikkeen luovutusta ja henkilöiden siirtymistä koskevat yhteistoimintaneuvottelut käydään myöhemmin





Kenen tietoja kerätään ja miksi?

- Henkilö- ja palvelusuhdetietojen keräämisen piirissä ovat voimaanpanolain nojalla hyvinvointialueelle siirtyvät
- Henkilö- ja palvelussuhdetietojen kerääminen on valmistelun etenemisen kannalta välttämätöntä ja se on ensimmäinen askel kohti liikkeen luovutusta
- Tietoja tarvitaan mm. hyvinvointialueen talous- ja henkilöstösuunnittelua varten

Tietojen luovuttaminen perustuu lakiin

- Tietojen luovuttaminen perustuu lakiin ja niiden käyttämisessä noudatetaan tietosuojaa koskevaa lainsäädäntöä (mm. tietovarannon tietosuojaseloste)
- **Laki sosiaali- ja terveydenhuoltoon ja pelastustoimeen koskevan uudistuksen toimeenpanosta ja sitä koskevan lainsäädännön voimaantulosta 13 § :**
 - Hyvinvointialueen viranomaisilla on salassapitosäännösten estämättä oikeus saada hyvinvointialueen kunnilta, perusterveydenhuollon ja sosiaalihuollon yhteistoiminta-alueilta, sairaanhoitopiiriltä, erityishuoltopiiriltä ja alueen pelastustoimelta hyvinvointialueen toiminnan ja hallinnon käynnistämisen valmistelun edellyttämät välttämättömät tiedot
 - Kuntien ja kuntayhtymien on salassapitosäännösten estämättä luovutettava hyvinvointialueelle sen toiminnan ja hallinnon käynnistämisen valmistelun edellyttämät välttämättömät tiedot
 - voimaantulolain 18§:ssä tarkoitetusta henkilöstöstä, joka siirtyy hyvinvointialueen palvelukseen





Sotevalmistelussa tarvitaan tietoa henkilöstöstä

- Kerättäviä tietoja ovat mm. **kunta/ kuntayhtymä, toimiala, osasto/yksikkö, työpaikkakunta, nimi, syntymäaika, tehtävänimike, työaika- ja palkkatietoja**
- Henkilöstötietoon avataan pääsy erikseen nimetyille valmisteluorganisaation asiantuntijoille raportointia ja jatkokäsittelyä varten
- Tiedot ovat alueen käytettävissä valmistelussa vain rajoitetun ajan, minkä jälkeen tiedot tuhoetaan

Tietojen luovuttamista koskeva yhteistoimintakäsittely

- Henkilö- ja palvelussuhdetietojen luovuttamisen myötä hyvinvointialueelle siirtyvät henkilöt yksilöityvät, joten yhteistoiminnassa käsitellään:
 - Tietojen luovuttaminen hyvinvointialuevalmistelussa käytettäväksi
 - Ennakkotieto siirtymisestä hyvinvointialueen palvelukseen 1.1.2023
- Käsittely edustuksellisessa yhteistoiminnassa on lain mukaan riittävä
 - Hyvään henkilöstöpolitiikkaan kuuluu kuitenkin huolehtia siitä, että kaikkia ennakkotiedon mukaan hyvinvointialueelle siirtyviä henkilöitä on tiedotettu asiasta työyhteisö- tai yksilötasolla
- **Yhteistoimintakäsittely ja tiedottaminen toteutettava ennen kuin tiedot voidaan valmisteluun antaa**



Valtakunnallista tietoa valmistelusta:

- www.soteuudistus.fi
- www.kt.fi/muutostuki



3.12.2021

Keski-Pohjanmaan hyvinvointialue

Yhteystiedot

Keski-Pohjanmaan
hyvinvointialue

Väliaikainen valmistelualue

Henkilöstövalmistelija

Henkilöstöjohtaja

Eija-Liisa Heikkilä

eija-liisa.heikkila@soite.fi

Puh.: 044 7232 399



soite_{2.0}

Keski-Pohjanmaan hyvinvointialue

Hoitaa, palvelee ja pelastaa

Kiitos mielenkiinnosta!

